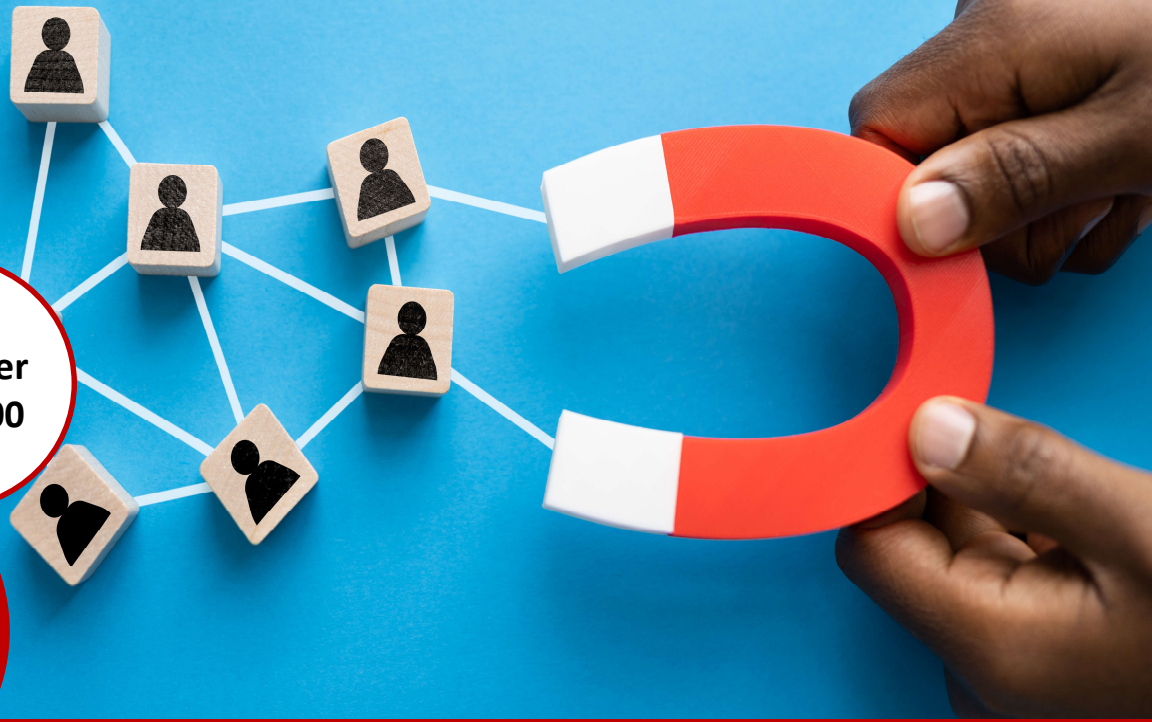


RÉSERVÉ AUX RÉSIDENTS

# LA MARQUE EMPLOYEUR

30 janvier  
9h-17h00

Au  
Magellan



## ATELIER



La marque employeur se réfère à l'image et à la réputation qu'une entreprise crée en tant qu'employeur. Elle vise à attirer, retenir et motiver les talents.

La marque employeur englobe divers éléments tels que la culture d'entreprise, les avantages sociaux, les opportunités de développement professionnel, l'environnement de travail, la réputation de l'entreprise, ses valeurs...

Une solide marque employeur peut donc contribuer à attirer des candidats qualifiés, à fidéliser les employés existants, à améliorer la motivation et la productivité et à renforcer la position concurrentielle de l'entreprise sur le marché du travail.

Alors, pourquoi vous en priver ?

Lors de cet atelier, **Valérie GALLICE** du **cabinet AVA RH** vous expliquera, à partir de cas concrets, comment élaborer votre plan d'actions pour construire et renforcer votre marque employeur.

**NOMBRE DE PLACES LIMITÉ ! Inscrivez-vous rapidement.**